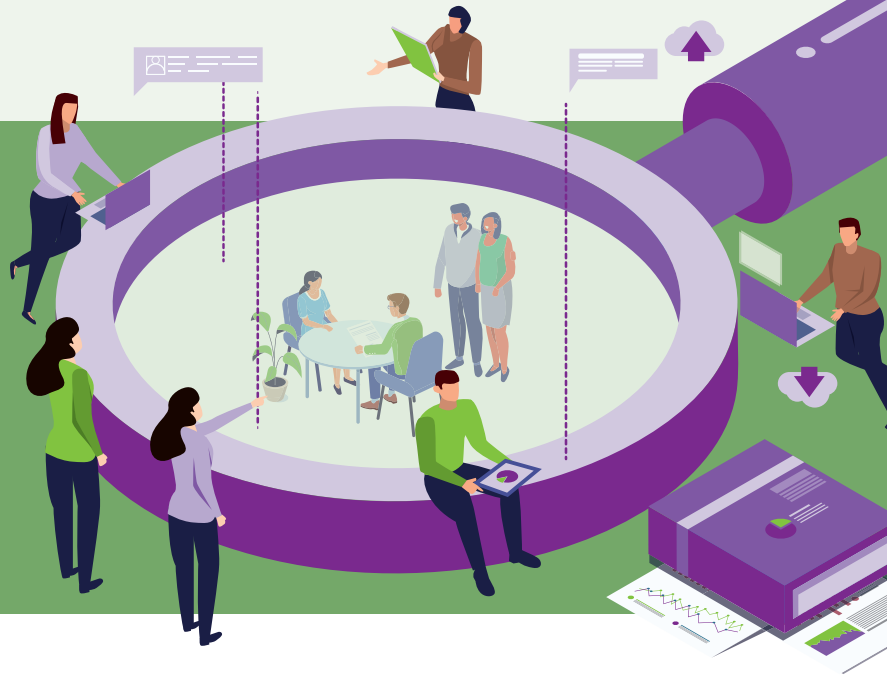


Met onderzoek betere zorg!

Onderzoekslijnen Reinier van Arkel

Reinier van Arkel vindt het belangrijk de zorg steeds te verbeteren. Nieuwe inzichten uit onderzoek passen we toe in onze zorg met nadruk op het bevorderen van het herstel van cliënten.



TRAUMA EN HERSTEL

onderzoekslider:

*Prof. dr. mr. Elisa van Ee
Bijzonder hoogleraar
Behavioural Science Instituut
van de Radboud Universiteit op
de leerstoel 'Psychotraumatologie
in ontwikkelingsperspectief'*

Achtergrond:

Traumatische ervaringen hebben niet alleen gevolgen voor de persoon zelf, maar ook voor het gezinsleven en de sociale omgeving. Tegelijkertijd zijn het gezin en de sociale omgeving belangrijk voor het herstelproces.

Thema's:

- diagnostiek en behandeling van trauma en traumagerelateerde problematiek
- het ondersteunen van herstel in brede zin voor cliënten met ernstige traumagerelateerde problematiek
- interactie tussen traumasymptomen en systeem- en contextuele factoren

Resultaten:

- kennis over processen die een rol spelen in de interactie tussen traumasymptomen en gezin
- ontwikkeling van trapsgewijze traumagerelateerde gezinszorg

GEDEELDE BESLUIT- VORMING EN KLINISCHE FARMACOLOGIE

onderzoekslider:

*Prof. dr. Koen Grootens
Bijzonder hoogleraar Tranzo,
Tilburg Universiteit op de leerstoel
'Gedeelde besluitvorming bij de
behandeling van patiënten met
ernstige psychische aandoeningen'*

Achtergrond:

Vandaag de dag beslissen zorgverleners en cliënten steeds meer samen over de behandeling. Maar hoe doe je dat in de praktijk?

Thema's:

- verbeteren van gedeelde besluitvorming in EPA-zorg
- implementatie en effecten van scholingsmodel voor gedeelde besluitvorming
- voorkeuren voor gedeelde besluitvorming binnen specifieke populaties
- innovaties op het gebied van farmacotherapie

Resultaten:

- richtlijnen voor het voorschrijven van lithium als er sprake is van bijwerkingen
- ontwikkeling van een scholingsmodel voor het aanleren van de techniek van samen beslissen bij de EPA-patiënten aan artsen werkzaam in de psychiatrie

ONTWIKKELING VAN PERSOONLIJKHEID

onderzoekslider:

*Prof. dr. Paul van der Heijden
Bijzonder hoogleraar Behavioural
Science Instituut van de Radboud
Universiteit op de leerstoel
'Multidimensionele psychodiagnostiek
gedurende de levensloop'*

Achtergrond:

Mensen met persoonlijkheidsproblematiek ervaren vaak problemen in hun relaties met anderen, hebben emotionele problemen en ervaren een lagere kwaliteit van leven.

Thema's:

- het ontstaan en ontwikkeling van persoonlijkheidsproblemen, de diagnostiek ervan, de behandeling en het herstel
- vroegtijdige onderkenning van risicofactoren en sterke kanten in relatie tot psychische klachten bij kinderen, adolescenten en jong volwassenen
- herkennen en behandelen van transdiagnostische factoren die kwetsbaar maken voor psychische klachten

Resultaten:

- kennis over het ontstaan van psychische stoornissen bij jongeren
- ontwikkeling van gerichte behandelingen om te voorkomen dat problematiek erger wordt

HERSTELONDER- STEUNENDE NETWERK- ZORG IN DE GGZ

onderzoekslider:

*Virginie van Boven, MANP,
programmamanager Netwerkgzorg
Koen Westen, BN SPV MSW,
onderzoeker Avans Hogeschool
bij het lectoraat 'Zorg
rond het Levensinde'*

Achtergrond:

Reinier van Arkel omarmt de principes van netwerkpsychiatrie, herstelondersteunende zorg en positieve gezondheid. Deze combinatie vraagt om nieuwe werkwijzen en competenties.

Thema's:

- het werken in een netwerk van organisaties, professionals, cliënten en naasten
- implementatie van, tevredenheid met en het effect van nieuwe werkwijzen

Resultaten:

- inzicht in effectiviteit van herstelondersteunende zorg en bijbehorende zorgmodellen
- sterkere samenwerking tussen netwerkpartners ten behoeve van sociale cohesie

Reinier van Arkel